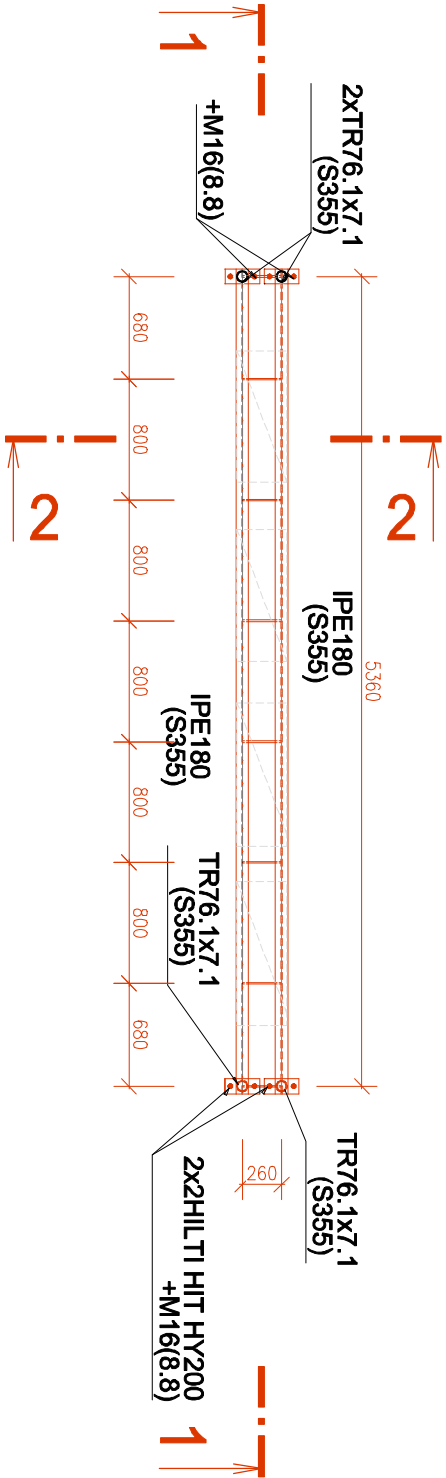


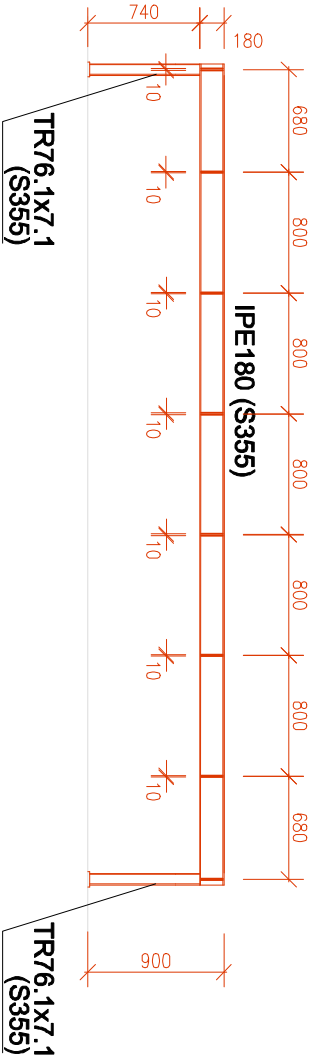
SCHEMA KONSTRUKCE POD CHLADÍCÍ JEDNOTKY Z01

m 1:50

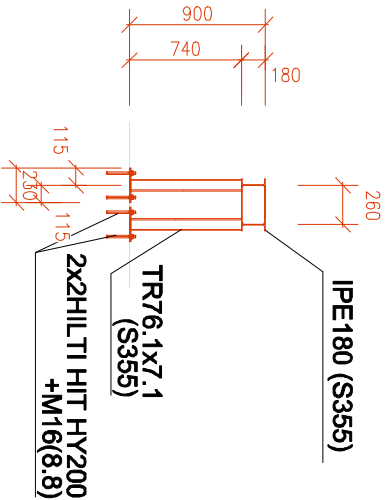
PŮDORYS:



ŘEZ 1-1



ŘEZ 2-2




OCEL S235 JR DLE EN 10025 (CERTIFIKÁT 2.2)  
OCEL S235 JRH DLE EN 10210 (CERTIFIKÁT 2.2)  
OCEL S355 JR DLE EN 10025 (CERTIFIKÁT 3.1)  
OCEL S355 JRH DLE EN 10210 (CERTIFIKÁT 3.1)  
TRÍDA PROVEDENÍ EXC2 DLE ČSN EN 1090-2  
POVRCHOVÁ OCHRANA: ŽÁROVÉ ZINKOVÁNÍ  
OCELOVÉ KONSTRUKCE JSOU NAVRŽENY NA POŽÁRNÍ ODOLNOST R15 (PLOŠINY PRO JEDNOTKY CHLAZENÍ).

POZNÁMKY:

- CELÁ OK JE SVAŘOVANÁ, MONTÁŽNÍ PŘÍPOJE JSOU ŠROUBOVANÉ A SVAŘOVANÉ
- UZAVŘENÉ PROFILY JE NUTNO ZAVIČKOVAT
- JAKÉKOLIV ODCHYLY OD TOHOTO PROJEKTU JE TŘEBA KONZULTOVAT SE STATIKEM
- NA NOSNOU OCELOVOU KONSTRUKCI JE TŘEBA ZPRACOVAT DILENSKOU DOKUMENTACI A PŘEDLOŽIT JI K ODSOUHLAŠENÍ STATIKOVÍ PROVADĚCÍHO PROJEKTU
- NEDILNOU SOUČÁSTI PROJEKTU JE TECHNICKÁ ZPRÁVA A STATICKÝ VÝPOČET
- PŘI VRTÁNÍ CHEMICKÝCH KOTEV NESMÍ BÝT PORUŠENA VZTUŽ V PRVKU
- SVARÝ, U KTERÝCH NEJÍ UVEDENÁ TLOUŠŤKA JSOU VELIKOSTI  $\alpha=4\text{mm}$
- VŠECHNY SPÁRY A MEZERY ZAVAŘIT VODOTĚSNĚ  $\alpha=2$ , NEBO UTĚSNIT JINÝM VHODNÝM OVĚŘENÝM ZPŮSOBEM
- KAŽDÝ ÚČASTNÍK DODAVATELSKÉHO PROCESU OCEL. KONSTR. JE POVINEN SE PODROBNĚ SEZNÁMIT S VEŠKEROU PŘÍSLUŠNOU PŘEDCHÁZEJÍCÍ DOKUMENTACÍ. V PŘÍPADĚ JAKÉHOKOLI NEPOCHOPENÍ, NEJASNOSTI, DVOUZNAČNOSTI NEBO CHYBY DOKUMENTACE JE TENTO ÚČASTNÍK POVINEN OKAMŽITĚ VOLAT ZPRACOVATELE PROJEKTU PORŘ. KONSTRUKČNÍ DOKUMENTACE, JINAK NA NĚJ PŘECHÁZÍ ODPOVĚDNOST ZA PŘÍPADNÉ VADY, KTERÝM MOHL NEBO MĚL PŘEDEJIT.
- PŘÍDAVKY MATERIÁLU, ÚKOSY A PŘÍPRAVA POLOŽEK PRO SVAŘOVÁNÍ, VÝROBNÍ A SVAŘOVACÍ POSTUPY STANOVÍ VÝROBCE PŘED ZAHÁJENÍM VÝROBY.
- VÝROBCE VHODNÝM ZPŮSOBEM DOPLNÍ KONSTR. DOK. O "WPS" A OST. PODROBNOSTI NEZBYTNÉ PRO ŘÍZENÍ KONTROLU JAKOSTI

\* VÝKRES SLOUŽÍ JAKO PODKLAD PRO VÝBĚR ZHOTOVITELE, VÝKRESY NENAHRAZUJÍ VÝROBNÍ DOKUMENTACI ZHOTOVITELE ZÁBRADLÍ

±0,000 = ÚROVEŇ ČISTÉ PODLAHY V 1.NP

 <b>STAVEBNĚ - PROJEKČNÍ KANCELÁŘ</b> ING.JOSEF KREGL		<b>PALACKÉHO 106/II</b> 379 01 TŘEBONĚ		<b>tel: 602 414 723, 389 822 663</b> <b>E-mail: kregl@tbu.cz</b>	
Investor : <b>Státní lézeň Třeboň s.r.o. Lázeňská 1001, 379 13 Třeboň II</b>		Akce : <b>STAVEBNÍ ÚPRAVY STÁVAJÍCÍHO OBJEKTU BUDOVY G – LDA S NÁSTAVBOU ADMINISTRATIVNÍCH A UBYTOVACÍCH KAPACIT</b>		Místo stavby : <b>parcels č. 1977/3, 1977/8; k.ú. Třeboň [770230]</b>	
Objekt: <b>ZÁMEČNICKÉ KONSTRUKCE - SCHEMA KONSTRUKCE POD CHLADÍCÍ JEDNOTKY Z01</b>		Zodpovědný projektant: <b>Ing. Josef Kregl</b>		Projektant: <b>Ing. Josef Kregl</b> <b>Jiří Novotný</b>	
Autorizovaný inženýr pro pozemní stavby		DPS, DZS		datum : <b>08.2025</b>	
Číslo zakázky :		stupen PD :		formet : <b>2 x A4</b>	
				měřítko : <b>1:50</b>	
				číslo výkresu : <b>D 1.1.2.14-08</b>	